

CONCORSO FOTOGRAFICO NAZIONALE



5 -12 Settembre 2010



XXVIII MOSTRA FOTOGRAFICA GOLFO DEI POETI



Circolo Don Castiglione S. Terenzo



Comune di Lerici



Fondazione Cassa di Risparmio della Spezia



Provincia della Spezia



Regione Liguria



Patrocinio F.I.A.F. n° 2010/C5

Con il patrocinio della "La Nazione"





Circolo M.C.L.

Don A. Castiglione affiliato FIAF

- Presidente: Amerigo Lupi
- Amministratore: Perfetti Giuseppe
- Presidente Mostra: Lupi Leonardo
- Segretario: Alessandra Del Monte
- Coordinatore Manifestazioni: Walter Poggi
- Assistente Spirituale: don Pietro Corsi

• La giuria

Andrea Pisani, Fotografo

Claudio Calosi, EFIAP/S

Cesare Salvadeo MFI, La Spezia

Valerio Perini, EFIAP

Mauro Frascatore, Fotogiornalista di La Spezia

Marco Caluri, Assessore Turismo Comune di Lerici.

Alma Schianchi AFI

• Collaboratori:

Antonini Roberto

Bucci Guerrino

Crecchi Sergio

Friso Giuseppe

Guarrini Guido

Moroni Adriano

Mussi Sergio

Muti Marco

Pellegrini Luigi

Ricciotti Pierluigi



Argento vivo nella rete

Antichissima la tradizione di San Terenzo come centro di pesca.

Durante il corso dei secoli, la maggior parte dei santerenzini trascorse la propria vita sulle barche, calando e salpando le reti lungo il litorale, o anche spingendosi al largo, e vivendo dei proventi del mare. Le foto che pubblichiamo in questa pagina illustrano un particolare tipo di pesca — la « sciabica » — oggi scarsamente redditizio, ma che un tempo era praticato con un certo successo, in determinate stagioni e col mare calmo. La mattina all'alba (o anche nel tardo pomeriggio) gli uomini della « sciabica », in genere vecchi pescatori e giovanissimi, distendevano circolarmente nella baia la rete dal grande sacco centrale, riportavano a terra le funi, e quindi tiravano i grossi canapi, camminando lentamente a ritroso. Così facendo trainavano a riva il sacco, nel quale le prede si dibattevano in un ribollire di schiuma e in un balenio d'argento, per poi finire, ancora disperatamente guizzanti nelle grandi ceste preparate dalle donne. La « sciabica » oltre ad essere, a volte, un fruttuoso sistema di pesca, costituiva sempre un pittoresco ed emozionante spettacolo e il lento avvicinarsi della rete richiamava sulla spiaggia, nella stagione estiva, gli ospiti forestieri, i villeggianti incuriositi. Immancabili, poi, in tutte le stagioni, piccole folle di ragazzi, ai quali i pazienti e benevoli pescatori consentivano di riempire i secchielli con le prede di minore importanza.

Tratto dal giornale "LA NAZIONE"



**FEDERAZIONE
ITALIANA
ASSOCIAZIONI
FOTOGRAFICHE**

FONDATA NEL 1948

Centinaia di fotoclubs affiliati - Migliaia di fotoamatori aderenti
110 Delegati Regionali e Provinciali
Museo della Fotografia Amatoriale Italiana
Galleria FIAF su tutto il territorio italiano - CIRMOF Circuito Mostre FIAF
Biblioteca Nazionale FIAF - Rivista "FOTOIT"
Annuario Fotografico Italiano
18 Dipartimenti tra i quali:
Attività culturali - Giovani - Editoria - Concorsi - Internet - Audio visive
Statistica nazionale ed internazionali dei partecipanti ai concorsi patrocinati
Stelle FIAF
Mostre - Concorsi - Congressi - Corsi di fotografia
Onoreficenze nazionali e internazionali
BFI - AFI - MFI - SemFIAF - AGFIAP - EFIAP - ESFIAP - MFAP - HonEFIAP
Rappresentante dell' Italia presso la FIAP
Federation Internazionale del'Art Photographique

FOTOAMATORE

credi che la fotografia possa essere una forma di espressione artistica o di cultura,
un passatempo intelligente, un'occasione di svago o di amicizia?

ADERISCI ALLA FIAF

(Corso San Martino, 8 - 10122 Torino - tel. 011/ 5629479)
direttamente o tramite il Fotoclub a Te più vicino

VERBALE DELLA GIURIA

I sottoscritti:

| | |
|----------------------|---------------------------------|
| PERINI VALERIO | EFIAP |
| SCHIANCHI ALMA | AFI |
| CALURI MARCO | ASSESSORE TURISMO COMUNE LERICI |
| PISANI ANDREA | MEDICO e FOTOGRAFO |
| SALVADEO CESARE | M.F.I. LA SPEZIA |
| FRASCATORE MAURO | FOTOGIORNALISTA LA SPEZIA |
| CALOSI CLAUDIO | EFIAP/S |
| DEL MONTE ALESSANDRA | SEGRETARIA |

Riuniti in giuria in data 7 agosto 2010 per esaminare le opere partecipanti al XXVIII CONCORSO FOTOGRAFICO NAZIONALE "GOLFO DEI POETI" con Patrocinio FIAF 2010 / C5 così suddivise:

TEMA LIBERO B/N = 252 opere di n 67 Autori
TEMA LIBERO CLP = 374 opere di n 98 Autori
TEMA FISSO CLP "VILLED'ITALIA" = 98 opere di n 25 Autori
per un totale di n. 724 opere e 100 autori.

Dopo un attento, scrupoloso e ripetuto esame, la Giuria ha deciso di ammettere alla Mostra n. 160 opere, così suddivise:

TEMA LIBERO B/N n. 57
TEMA LIBERO CLP n. 79
TEMA FISSO CLP n. 24 e di assegnare i premi come segue:

Opere Premiate

Tema Libero - Stampe Bianco nero

- 1[^] classificata - L'opera "**L'Attesa**" di **Elena Bacchi** (Cenaia - PI) - Fotoclub - CREC Piaggio
2[^] classificata - L'opera "**L'Altalena**" di **Giovan Battista Mazzucco** (Latina) - Fotoclub Latina E.FIAP - AFI
3[^] classificata - L'opera "**Safety Net**" di **Vanni Stroppiana** (Rivoli - TO) - Fotoclub - Societa Fotografica Subalpina EFIAP
segnalata - L'opera "**Riciclando**" di **Enzo Righeschi** (Montevarchi - AR) - Fotoclub - Ass. F. Mochi AFI - AFIAP
segnalata - L'opera "**Pescatore nella nebbia**" di **Giuseppe Tomelleri** (Verona) - Circolo Fotografico Veronese EFIAP-P

Tema Libero - Stampe a Colori

- 1[^] classificata - L'opera "**Girls from Holland**" di **Giulio Veggi** (Vercelli) - Circolo Fotografico Il Galletto M.FIAP-EFIAP/P
2[^] classificata - L'opera "**Il Mito**" di **Paolo Mugnai** (Montevarchi - AR) - Fotoclub - Ass. F. Mochi
3[^] classificata - L'opera "**I colori della Pioggia**" di **Martino Charlemont** (Chiavari - GE) - Fotoclub Chiavari BFI
segnalata - L'opera "**Servire Gesù nei poveri**" di **Paolo Fontani** (Empoli - FI) - Circolo Fotografico Empoli EFIAP
segnalata - L'opera "**Finestre**" di **Marco Zurla** (Taggia - IM) - Fotoclub - Riviera dei Fiori AFIAP-AFI-BFI
segnalata - L'opera "**Castelluccio di Norcia**" di **Sandra Zagolin** (Piovene di Sacco - PD) - Fotoclub Chiaro Scuro

Tema Fisso : Ville d'Italia

- 1[^] classificata - L'opera "**Villa Contarini 2**" di **Adriano Favero** (Legnaro - PD) - Fotoclub Chiaro Scuro
2[^] classificata - L'opera "**Villa Guratienti 2**" di **Gianni Mantovani** (Bovolone - VR) - Circolo Fotografico Veronese AFI - AFIAP
3[^] classificata - L'opera "**Palazzo Meli Lupi Tarasconi - Parma**" di **Mazzoli Claudia** (Modena) - Fotoclub Colibri Modena
segnalata - L'opera "**Villa Pisani 1**" di **Giulio Montini** (Casnate - CO) - Fotoclub - L'Incontro EFIAP - AFI

Premi Speciali

- Premio Ambiente - con l'opera "**Potenza eolica 1**" di **Lorenzo Barsotti** (Cascina - PI) - Fotoclub - 3C CASCINA-Silvio Barsotti
Premio Miglio Inedita- con l'opera "**San Pellegrino 66**" di **Simone Borghini** (Castel del Bosco- PI) - Fotoclub - 3C CASCINA
Premio Natura - con l'opera "**Tuffo**" di **Simone Sonetti** (Casciana Terme - PI) - Fotoclub - Scatto Matto Casciana Terme
Premio Paesaggio - con l'opera "**Morsella**" di **Davide Morellini** (Saronno - VA)
Premio Ritratto - con l'opera "**Palo della cuccagna 2**" di **Mirko Zanetti** (Sala Bolognese - BO) - Fotoclub CPDA AVIS Bologna
Premio Sportiva - con l'opera "**Scherma 1**" di **Piero Sbrana** (Pisa) - Fotoclub - 3C CASCINA-Silvio Barsotti EFI - EFIAP
Premio Subacquea - con l'opera "**Aereo**" di **Roberto Marzi** (San Giovanni Valdarno - AR) - Fotoclub - Ass. F. Mochi
Premio Under 29 - con l'opera "**Cogli l'attimo**" di **Edwige Poggiali** (San Terenzo - SP)
Premio Under 29 - con l'opera "**Info**" di **Virginia Righeschi** (Montevarchi - AR) - Fotoclub - Ass. F. Mochi
Premio Foto Originale tema fisso- con l'opera "**La mia Villa**" di **Riccardo Camolei** (La Spezia)
Premio Foto "Mare nostrum"- con l'opera "**Barche storiche**" di **Gioia Pagano** (Solaro di Lerici - SP)

CONCORSO FOTOGRAFICO NAZIONALE 2010
CIRCOLO M.C.L. DON CASTIGLIONE S.TERENZO - LERICI (SP)
TEMA LIBERO - Stampe Bianco-Nero e Stampe a Colori
TEMA FISSO: VILLE D'ITALIA - Stampe a Colori
PATROCINIO FIAF N. 2010/C5
 Termine accettazione opere: **1 agosto 2010**
 Riunione Giuria: **7 agosto 2010**

Elenco Opere ammesse

Tema libero Bianco Nero

| Cognome | Nome | Città | PROV. | Onorificenza | Tess. FIAF | Circolo di appartenenza |
|------------|------------|----------------------|-------|------------------|------------|---------------------------|
| BACCHI | Elena | CENAIA | PI | | | CREC PIAGGIO |
| BACCHI | Elena | CENAIA | PI | | | CREC PIAGGIO |
| BACCHI | Elena | CENAIA | PI | | | CREC PIAGGIO |
| BATTAGLIA | Danilo | SARZANA | SP | | | CIFOS SARZANA |
| BATTAGLIA | Danilo | SARZANA | SP | | | CIFOS SARZANA |
| BECORPI | Fabio | PONTEREDA | PI | | | OCCHIO SENSIBILE (PISA) |
| BECORPI | Fabio | PONTEREDA | PI | | | OCCHIO SENSIBILE (PISA) |
| BORGHINI | Simone | CASTEL DEL BOSCO | PI | | 33575 | 3C CASCINA Silvi Barsotti |
| CAPPUCCINI | Gianfranco | ALESSANDRIA | AL | AFI - BFI | | F.C.GAMONDIO |
| CELLAI | Serena | SAN GIOVANNI V. | AR | | | FOTOAMATORI MOCHI |
| CHARLEMONT | Martino | CHIAVARI | GE | BFI | | DLF CHIAVARI |
| FANCELLI | Cesare | CASCIAVOLA - CASCINA | PI | BFI | | CREC PIAGGIO |
| FAVERO | Adriano | LEGNARO | PD | | | FOToclub CHIARO SCURO |
| FAVERO | Adriano | LEGNARO | PD | | | FOToclub CHIARO SCURO |
| FAVERO | Adriano | LEGNARO | PD | | | FOToclub CHIARO SCURO |
| FIENI | Eugenio | REGGIO EMILIA | RE | EFIAP - AFI -BFI | | C.F.R. IL SOFFIETTO |
| FIENI | Eugenio | REGGIO EMILIA | RE | EFIAP - AFI -BFI | | C.F.R. IL SOFFIETTO |
| GAZZINI | Enrico | MANTOVA | MN | | | |
| GIANI | Vittorio | FIRENZE | FI | AFI - BFI | | FOToclub FIRENZE |
| GUIDO | Valentino | AMANTEA | CS | | | ARTE A PARTE |

L'ATTESA - 2009
 LORENZO 2 - 2009
 DON'T DISTURB - 2010
 IN CONTEMPLAZIONE - 2010
 PRIME ORE DEL MATTINO - 2010
 LUCCA COMICS B-N 2 - 2008
 LUCCA COMICS B-N 4 - 2008
 P.I.R. 1 - INEDITA
 ROBERTO IL TAGLIALEGNA - 2009
 WINDOW - 2009
 ELEGANZA - 2009
 OVAL PERGINE VAL.S. 12 - 2009
 STARTING LINE - 2007
 LE DUE RUOTE - 2009
 NEVE - 2009
 WINTER LANDSCAPE - 2010
 WINTER LANDSCAPE 1 - 2010
 JUST MARRIED - 2008
 FOOTING SUI "MURAZZI" - 2009
 SOLO - 2009

| | | | | | | |
|--------------|-------------|---------------------|----|--------------------|-------------------------------|------------------------------|
| MACCHERONI | Luciano | CASCINA | PI | | CREC PIAGGIO | QATAR 1 - 2010 |
| MANTOVANI | Gianni | BOVOLONE | VR | AFI - AFIAP | CIRC.FOTOGRAFICO VERONESE | AL MUSEO R.SOFIA - 2010 |
| MAREGA | Tullio | CAPRIVA DEL FRIULI | GO | | CIRC.FOTOGRAFICO ISONTINO | VIGNETO - 2009 |
| MARZI | Roberto | SAN GIOVANNI V. | AR | | FOTOAMATORI MOCHI | AEREO - 2009 |
| MATTESINI | Marcello | FIRENZE | FI | | FOToclUB FIRENZE | SCALE MUSICALI 4 - 2010 |
| MAZZUCCO | G.Battista | LATINA | LT | E.FIAP - AFI | FOToclUB LATINA | BAD - 2009 |
| MAZZUCCO | G.Battista | LATINA | LT | E.FIAP - AFI | FOToclUB LATINA | L'ALTALENA - 2010 |
| MONTINI | Giulio | CASNATE | CO | EFIAP - AFI | L'INCONTRO | TATOO - 2009 |
| MONTINI | Giulio | CASNATE | CO | EFIAP - AFI | L'INCONTRO | CUPI PENSIERI - 2009 |
| MORELLINI | Davide | SARONNO | VA | | | BETULLA - 2010 |
| MORELLINI | Davide | SARONNO | VA | | | STRADA INNEVATA - 2010 |
| MUGNAI | Paolo | MONTEVARCHI | AR | | Ass. F.MOCHI | GEOMETRIA E MOVIMENTO - 2010 |
| MUGNAI | Paolo | MONTEVARCHI | AR | | Ass. F.MOCHI | DEBORA (BN 10) - 2010 |
| PAVANELLO | Renzo | FIRENZE | FI | Hon.EFIAP-SEM FIAF | FOToclUB FIRENZE | RITRATTO AGLI UFFIZI - 1998 |
| PRESTA | Antonio | FOLLONICA | GR | AFI - AFIAP | F.C. FOLLONICA | ROM - 2010 |
| PRESTA | Antonio | FOLLONICA | GR | AFI - AFIAP | F.C. FOLLONICA | PROFILE CHILD - 2009 |
| RAMELLA POLL | Sergio | SAGLIANO MICCA | BI | AFI | 29519 FOToclUB BIELLA | OMBRE SUL CAMMINO - 2006 |
| RIGHESCHI | Enzo | MONTEVARCHI | AR | AFI - AFIAP | Ass. F.MOCHI | RICICLANDO - 2010 |
| RIGHESCHI | Virginia | MONTEVARCHI | AR | | Ass. F.MOCHI | LOOK INSIDE - 2009 |
| RONI | Giovanni B. | CASALECCHIO DI RENO | BO | EFIAP-BFI-FIAP | PETRONIANO DELLE ARTI AVIS | MANICHINI CON BASCO 1 - 2010 |
| SBRANA | Piero | PISA | PI | EFI - EFIAP | 3C CASCINA Silvi Barsotti | SILVY - 2008 |
| SBRANA | Piero | PISA | PI | EFI - EFIAP | 3C CASCINA Silvi Barsotti | NICOLE - 2008 |
| STROPPIANA | Vanni | RIVOLI | TO | EFIAP | S.F.SUBALPINA | SAFETY NET |
| STROPPIANA | Vanni | RIVOLI | TO | EFIAP | S.F.SUBALPINA | START |
| TOMELLERI | Giuseppe | VERONA | VR | IFI EFIAP-P | CIRC.FOTOGRAFICO VERONESE | PESCATORE NELLA NEBBIA - 09 |
| TOMELLERI | Giuseppe | VERONA | VR | IFI EFIAP-P | CIRC.FOTOGRAFICO VERONESE | BURANO NELLA NEBBIA 5 - 08 |
| VEGGI | Giulio | VERCELLI | VC | M.FIAP-EFIAP/P | C.F.IL GALLETTO | GENTE WALSER 2 - 2010 |
| ZAGOLIN | Sandra | PIOVE DI SACCO | PD | | FOToclUB CHIARO SCURO | RAGGI DI LUCE 2 - 2009 |
| ZANETTI | Mirko | SALA BOLOGNESE | BO | | CPDA AVIS BOLOGNA | PALO DELLA CUCCAGNA 2 - 2010 |
| ZANETTI | Mirko | SALA BOLOGNESE | BO | | CPDA AVIS BOLOGNA | PALO DELLA CUCCAGNA 3 - 2010 |
| ZUFFO | Emanuele | PIETRA LIGURE | SV | AFIAP - AFI - BFI | FC. RIVIERA DELLE PALME | LAGO DI GARDA 4 - 2009 |
| ZURLA | Marco | TAGGIA | IM | AFIAP-AFI-BFI | | BIENNALE 2 - 2009 |
| ZURLA | Marco | TAGGIA | IM | AFIAP-AFI-BFI | F.C. RIVIERA DEI FIORI S.REMO | BIENNALE 6 - 2009 |

| Cognome | Nome | Città | PROV. | Onorificenza | Tess. FIAF | Circolo di appartenenza |
|------------|---------------|----------------------|-------|-------------------|------------|---------------------------|
| BACCHI | Elena | CENAIA | PI | | | CREC PIAGGIO |
| BACCHI | Elena | CENAIA | PI | | | CREC PIAGGIO |
| BACCHI | Elena | CENAIA | PI | | | CREC PIAGGIO |
| BANINO | Fausto | BIELLA | BI | AFI - AFIAP | | FOToclub BIELLA |
| BARsOTTI | Lorenzo | CASCINA | PI | | | 3C CASCINA Silvi Barsotti |
| BORGHINI | Simone | CASTEL DEL BOSCO | PI | | 33575 | 3C CASCINA Silvi Barsotti |
| CALEFFI | Giuseppe | MONTALE RANGONE | MO | | | |
| CAPPELLARI | Barbara | RICCO' DEL GOLFO | SP | | | |
| CAPPUCCINI | Gianfranco | ALESSANDRIA | AL | AFI - BFI | | F.C.GAMONDIO |
| CAPPUCCINI | Gianfranco | ALESSANDRIA | AL | AFI - BFI | | F.C.GAMONDIO |
| CARNITI | Maria Teresa | CREMA | CR | | | |
| CAVALLINI | Rita | MODENA | MO | | | |
| CELLAI | Serena | SAN GIOVANNI V. | AR | | | FOTOAMATORI MOCHI |
| CHARLEMONT | Martino | CHIAVARI | GE | BFI | | DLF CHIAVARI |
| CHARLEMONT | Martino | CHIAVARI | GE | BFI | | DLF CHIAVARI |
| CONTI | Carlo Alberto | LA SPEZIA | SP | | | |
| DEBERNARDI | Augusto | FONTANETTO PO | VC | AFI | | CONTROLUCE-VERCELLI |
| DEBERNARDI | Augusto | FONTANETTO PO | VC | AFI | | CONTROLUCE-VERCELLI |
| FANCELLI | Cesare | CASCIAVOLA - CASCINA | PI | BFI | | CREC PIAGGIO |
| FAVERO | Adriano | LEGNARO | PD | | | FOToclub CHIARO SCURO |
| FAVERO | Adriano | LEGNARO | PD | | | FOToclub CHIARO SCURO |
| FIENI | Eugenio | REGGIO EMILIA | RE | EFIAP - AFI - BFI | | C.F.R. IL SOFFIETTO |
| FONTANI | Paolo | MONTELUPO F.NO | FI | EFIAP | | CIRC.FOTOGRAFICO EMPOLI |
| FONTANI | Paolo | MONTELUPO F.NO | FI | EFIAP | | CIRC.FOTOGRAFICO EMPOLI |
| FONTANI | Paolo | MONTELUPO F.NO | FI | EFIAP | | CIRC.FOTOGRAFICO EMPOLI |
| FORTUNATO | Marco | LA SPEZIA | SP | | | |
| FRANCINI | Ernesto | VIMODRONE | MI | | | |
| FREDIANI | Claudio | LAVAGNA | GE | | | DLF CHIAVARI |
| FRESCHI | Giorgio | FOSDINOVO | MS | | | |

Tema libero - Colore

| |
|--|
| AIRONE CENERINO 1 - 2009 |
| CROSSING - 2008 |
| CASTELLO DI CARTE - 2010 |
| AFTER THE SLOPE - 2008 |
| POTENZA EOLICA 1 - 2009 |
| SAN PELLEGRINO 66 - INEDITA |
| SACRO E PROFANO 2009 |
| INIZIO PRIMAVERA - 2010 |
| S.T. - 2008 |
| RITRATTO DI AZIZ - IN |
| CHE SOLLIEVO ! - 2010 |
| LOVE THERAPY: PIU' FORTE DELL'OMBRA 2010 |
| RIFLESSI - 2009 |
| L'ATTESA - 2010 |
| I COLORI DELLA PIOGGIA - 2009 |
| RIOMAGGIORE - 2010 |
| RAGNATELA 2009 |
| SLEDOG N. 3 2010 |
| IL MARATONETA - 2010 |
| GINNASTICA 2 - 2009 |
| NEVE A VENEZIA 3 - 2009 |
| BILBAO 3 - 2008 |
| NEL POVERO C'E' CRISTO - 2010 |
| MORIRE CON DIGNITA' - 2010 |
| SERVIRE GESU' NEI POVERI - 2010 |
| SAN PIETRO 2009 |
| L'INTRUSO - 2010 IN. |
| I LOVE JAZZ - 2009 |
| SOLI NELLA PIOGGIA - 2010 |

| | | | | | | |
|--------------|--------------|---------------------|------|--------------|----------------------------|------------------------------------|
| FUSACCHIA | Paolo | COLLEFERRO | ROMA | | | SITTA - 2007 |
| GATTI | Angelo | ALBAVILLA | CO | | L'INCONTRO | SIETE FANTASTICI - 2010 |
| GATTI | Angelo | ALBAVILLA | CO | | L'INCONTRO | SHORT TRACK - 2010 |
| GIANI | Vittorio | FIRENZE | FI | AFI - BFI | FOToclub FIRENZE | BOZZETTI SULL'ARNO 2 - 2008 |
| GIANI | Vittorio | FIRENZE | FI | AFI - BFI | FOToclub FIRENZE | BOZZETTI SULL'ARNO 3 - 2007 |
| GUIDO | Valentino | AMANTEA | CS | | ARTE A PARTE | GRUCCIONI 2010 |
| GUIDO | Valentino | AMANTEA | CS | | ARTE A PARTE | EXTREME FREE STYLE 2010 |
| MACCHERONI | Luciano | CASCINA | PI | | CREC PIAGGIO | WATERSCOOTER 3 - INEDITA |
| MAMMINI | Massimiliano | GHEZZANO | PI | | 3C CASCINA Silvi Barsotti | ZASTAVA ORICE STAR 4 - 2009 |
| MANTOVANI | Gianni | BOVOLONE | VR | AFI - AFIAP | CIRC.FOTOGRAFICO VERONESE | CAIXA FORUM 1 - 2010 |
| MANTOVANI | Gianni | BOVOLONE | VR | AFI - AFIAP | CIRC.FOTOGRAFICO VERONESE | CAIXA FORUM 2 - 2010 |
| MARZI | Roberto | SAN GIOVANNI V. | AR | | FOTOAMATORI MOCHI | ANFORE |
| MATTESINI | Marcello | FIRENZE | FI | | FOToclub FIRENZE | DOPPI W - 2010 |
| MAZZUCCO | G.Battista | LATINA | LT | E.FIAP - AFI | FOToclub LATINA | L'ULTIMO GRADINO - 2010 |
| MAZZUCCO | G.Battista | LATINA | LT | E.FIAP - AFI | FOToclub LATINA | DOPO LA SCUOLA - 2010 |
| MAZZUCCO | G.Battista | LATINA | LT | E.FIAP - AFI | FOToclub LATINA | BIMBO CON CIOTOLA - 2010 |
| MIGNANI | Paolo | BOLOGNA | BO | AFI | PETRONIANO DELLE ARTI AVIS | PRET-A-PORTER - 2010 |
| MONTINI | Giulio | CASNATE | CO | EFIAP - AFI | L'INCONTRO | IL MONDO DI BEPPINO 1 - 2010 INED. |
| MONTINI | Giulio | CASNATE | CO | EFIAP - AFI | L'INCONTRO | IL MONDO DI BEPPINO 3 - 2010 INED. |
| MORELLINI | Davide | SARONNO | VA | | | NATURA E NON - 2010 |
| MORELLINI | Davide | SARONNO | VA | | | 5 UCCELLI - 2009 |
| MORELLINI | Davide | SARONNO | VA | | | MORSELLA - 2010 |
| MUGNAI | Paolo | MONTEVARCHI | AR | | Ass. F.MOCHI | IL MITO - 2010 |
| MUGNAI | Paolo | MONTEVARCHI | AR | | Ass. F.MOCHI | TRADIZIONI - 2010 |
| MUGNAI | Paolo | MONTEVARCHI | AR | | Ass. F.MOCHI | GALAVERNA - 2009 |
| MUGNAI | Paolo | MONTEVARCHI | AR | | Ass. F.MOCHI | TREKKING NORD WALKING - 2010 |
| MUSSO | Lucio | FOSDINOVO | MS | | | BARCHE 2 - 2010 |
| NEGRINI | Giovanni | CASALECCHIO DI RENO | BO | AFI | CPDA AVIS BOLOGNA | S.T. 4 - 2010 |
| PAGANO | Gioia | SOLARO di LERICI | SP | | | BARCHE STORICHE - 2007 |
| PINASCO | Carlo | COGORNO | GE | | DLF CHIAVARI | LAVORI IN CORSO - 2010 |
| PINASCO | Carlo | COGORNO | GE | | DLF CHIAVARI | GHEPARDO - 2010 |
| POGGIALI | Edwige | S.TERENZO | SP | | | COGLI L'ATTIMO - 2010 |
| PRESTA | Antonio | FOLLONICA | GR | AFI - AFIAP | F.C. FOLLONICA | IL MANISCALCO - 2010 |
| RAMELLA POLL | Sergio | SAGLIANO MICCA | BI | AFI | 29519 FOToclub BIELLA | FISH DRYING 5 - 2009 |

| | | | | | | |
|-----------|----------|----------------|----|-------------------|-------------------------------|-------------------------------|
| RIGHESCHI | Enzo | MONTEVARCHI | AR | AFI - AFIAP | Ass. F.MOCHI | RITRATTO DI FAMIGLIA - 2009 |
| RIGHESCHI | Enzo | MONTEVARCHI | AR | AFI - AFIAP | Ass. F.MOCHI | BAMBINI ALLA FONTANA - 2010 |
| RIGHESCHI | Virginia | MONTEVARCHI | AR | | Ass. F.MOCHI | INFO - 2009 |
| RIGHESCHI | Virginia | MONTEVARCHI | AR | | Ass. F.MOCHI | LONDON'S UNDERGROUND - 2007 |
| SBRANA | Piero | PISA | PI | EFI - EFIAP | 3C CASCINA Silvi Barsotti | SCHERMA 01 - 2009 |
| SBRANA | Piero | PISA | PI | EFI - EFIAP | 3C CASCINA Silvi Barsotti | SCHERMA 03 - 2009 |
| SONETTI | Simone | CASCIANA TERME | PI | | SCATTO MATTO - CASCIANA TERME | TUFFO 2009 |
| TESTI | Bruno | PIETRA LIGURE | SV | BFI | FC. RIVIERA DELLE PALME | RIFLESSIONI: COMO |
| TOMELLERI | Giuseppe | VERONA | VR | IFI EFIAP-P | CIRC.FOTOGRAFICO VERONESE | ALBA NELLA NEBBIA 4 - 2010 |
| TRENTI | Simone | SARZANA | SP | | | RITRATTO 2010 |
| VEGGI | Giulio | VERCELLI | VC | M.FIAP-EFIAP/P | C.F.IL GALLETTO | GIRLS FROM HOLLAND - 2010 |
| VOLPI | Carlo | CASCINA | PI | | CREC PIAGGIO | MOVIMENTO SPORTIVO - INED. |
| VOLPI | Carlo | CASCINA | PI | | CREC PIAGGIO | GIRO DI BOA 2 - INED. |
| ZANETTI | Mirko | SALA BOLOGNESE | BO | | CPDA AVIS BOLOGNA | TRIATHLON 2 - 2010 |
| ZAGOLIN | Sandra | PIOVE DI SACCO | PD | | FOToclub CHIARO SCURO | CASTELLUCCIO DI NORCIA - 2009 |
| ZAGOLIN | Sandra | PIOVE DI SACCO | PD | | FOToclub CHIARO SCURO | ERTO - 2010 |
| ZUFFO | Emanuele | PIETRA LIGURE | SV | AFIAP - AFI - BFI | FC. RIVIERA DELLE PALME | START - 2010 |
| ZURLA | Marco | TAGGIA | IM | AFIAP-AFI-BFI | F.C. RIVIERA DEI FIORI S.REMO | FINESTRE - 2008 |

| Cognome | Nome | Città | PROV. | Onorificenza | Tess. FIAF | Circolo di appartenenza | Tema fisso : Ville d'Italia |
|------------|-----------------|---------------|-------|-------------------|------------|-------------------------|---------------------------------|
| BACCHI | Elena | CENAIA | PI | | | CREC PIAGGIO | VILLA DEMINOFF - 2009 |
| BACCHI | Elena | CENAIA | PI | | | CREC PIAGGIO | VILLA PISANI 1 - 2010 |
| BACCHI | Elena | CENAIA | PI | | | CREC PIAGGIO | VILLA PISANI 2 - 2010 |
| BRACELLI | Marco | SAN TRENZO | SP | | | | IL CASTELLO - VILLA - 2010 |
| CAMOLEI | Riccardo | LA SPEZIA | SP | | | | LA MIA VILLA - 2010 |
| DEBERNARDI | Augusto | FONTANETTO PO | VC | AFI | | CONTROLUCE-VERCELLI | VILLA SABAUDIA - RACCONIGI 2009 |
| FAVERO | Adriano | LEGNARO | PD | | | FOToclub CHIARO SCURO | VILLA CONTARINI 1 - 2010 |
| FAVERO | Adriano | LEGNARO | PD | | | FOToclub CHIARO SCURO | VILLA CONTARINI 2 - 2010 |
| GATTI | Angelo | ALBAVILLA | CO | | | L'INCONTRO | VILLA D'ESTE - CERNOBBIO 2010 |
| KLAI | Francesco Savei | REGGIO EMILIA | RE | EFIAP - AFI - BFI | | C.F.R. IL SOFFIETTO | VILLE VENEZIA GIULIA 1 - 2010 |

Premio al Circolo con più partecipanti CREC Piaggio con il quadro Galleria d'arte Canci

| | | | | | |
|-----------|------------|----------------|----|---------------|-------------------------------|
| MANTOVANI | Gianni | BOVOLONE | VR | AFI - AFIAP | CIRC.FOTOGRAFICO VERONESE |
| MANTOVANI | Gianni | BOVOLONE | VR | AFI - AFIAP | CIRC.FOTOGRAFICO VERONESE |
| MAZZOLI | Claudia | MODENA | MO | | COLIBRI MODENA |
| MONTINI | Giulio | CASNATE | CO | EFIAP - AFI | L'INCONTRO |
| MONTINI | Giulio | CASNATE | CO | EFIAP - AFI | L'INCONTRO |
| MONTINI | Giulio | CASNATE | CO | EFIAP - AFI | L'INCONTRO |
| MONTINI | Giulio | CASNATE | CO | EFIAP - AFI | L'INCONTRO |
| PERI | Elisabetta | COGORNO | GE | | DLF CHIAVARI |
| SONETTI | Simone | CASCIANA TERME | PI | | SCATTO MATTO - CASCIANA TERME |
| ZAGOLIN | Sandra | PIOVE DI SACCO | PD | | FOTOCCLUB CHIARO SCURO |
| ZAGOLIN | Sandra | PIOVE DI SACCO | PD | | FOTOCCLUB CHIARO SCURO |
| ZAGOLIN | Sandra | PIOVE DI SACCO | PD | | FOTOCCLUB CHIARO SCURO |
| ZURLA | Marco | TAGGIA | IM | AFIAP-AFI-BFI | F.C. RIVIERA DEI FIORI S.REMO |
| ZURLA | Marco | TAGGIA | IM | AFIAP-AFI-BFI | F.C. RIVIERA DEI FIORI S.REMO |

VILLA GUARIENTI 1 - 2010
VILLA GUARIENTI 2 - 2010
PAL. MELI LUPI TARASCONI (PARMA) 2010
VILLA PISANI 1 - 2010 INED.
VILLA PISANI 2 - 2010 INED.
VILLA PISANI 3 - 2010 INED.
VILLA PISANI 4 - 2010 INED.
LA SCHIAVA - VILLA HAMBURY - 2010
TIRRENICA 2009
VILLA PISANI - 2010
COMO - 2010
VALSANZIBIO - 2009
VILLA HANBURY 2 VENTIMIGLIA - 2010
VILLA PALLAVICINI (GENOVA PEGLI) - 2009





TEMA LIBERO - sez. B/N

1° PREMIO

Bacchi Elena - Cenaia (PI)

L'ATTESA



TEMA LIBERO - sez. B/N

2° PREMIO

**G. Battisia Mazzucco - LATINA
L'ALTALENA**

TEMA LIBERO - sez. B/N

3° PREMIO

**Vanni Stroppiana - Rivoli (TO)
SAFETY NET**



SEGNALAZIONI

Righeschi Enzo - Montevarchi (AR)
RICICLANDO



SEGNALAZIONI

Tomelleri Giuseppe - Bovolone
VERONA
PESCATORE NELLA NEBBIA





TEMA LIBERO - sez. COLORI

1° PREMIO

Veggi Giulio - VERCELLI

GIRLS FROM HOLLAND

TEMA LIBERO - sez. COLORI

2° PREMIO

Mugnai Paolo - Montevarchi (AR)

IL MITO



TEMA LIBERO - sez. COLORI

3° PREMIO

Charlemont Martino - Chiavari (GE)

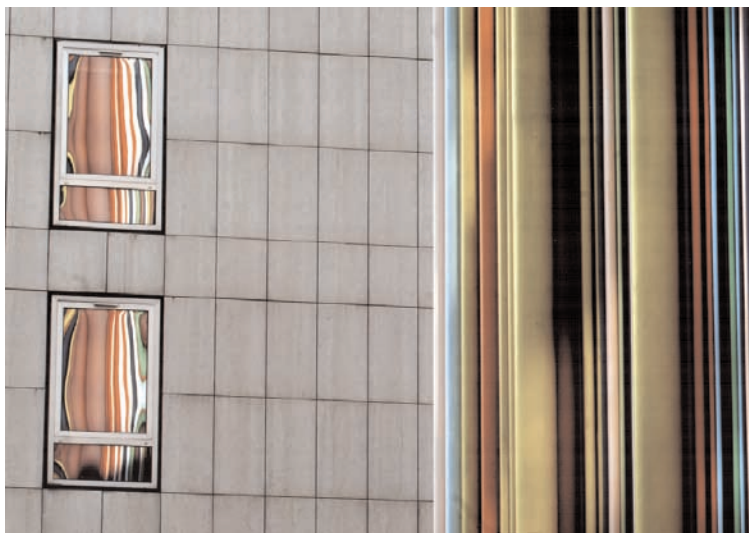
I COLORI DELLA PIOGGIA





SEGNALAZIONI

Fontani Paolo - Empoli (FI)
SERVIRE GESÙ NEI POVERI



SEGNALAZIONI

Zurla Marco - Taggia (IM)
FINESTRE

SEGNALAZIONI

Tommelleri Giuseppe - VERONA
CASTELLUCCIO DI NORCIA





TEMA FISSO
“VILLE D’ITALIA”

1° PREMIO
Favero Adriano - Legnaro (PD)
VILLA CONTARINI 2



TEMA FISSO
“VILLE D’ITALIA”

2° PREMIO
Mantovani Gianni - Bovolone (VR)
VILLA GURATIENTI 2

TEMA FISSO
“VILLE D’ITALIA”

3° PREMIO
Mazzoli Claudia - MODENA
PALAZZO MELI LUPI TARASCONI
PARMA





SEGNALAZIONI

Montini Giulio - Casnate (CO)
VILLA Pisani 1



**PREMI SPECIALI
MIGLIOR FOTO NATURALISTICA**

**Sonetti Simone - Casciana Terme (PI)
TUFFO**



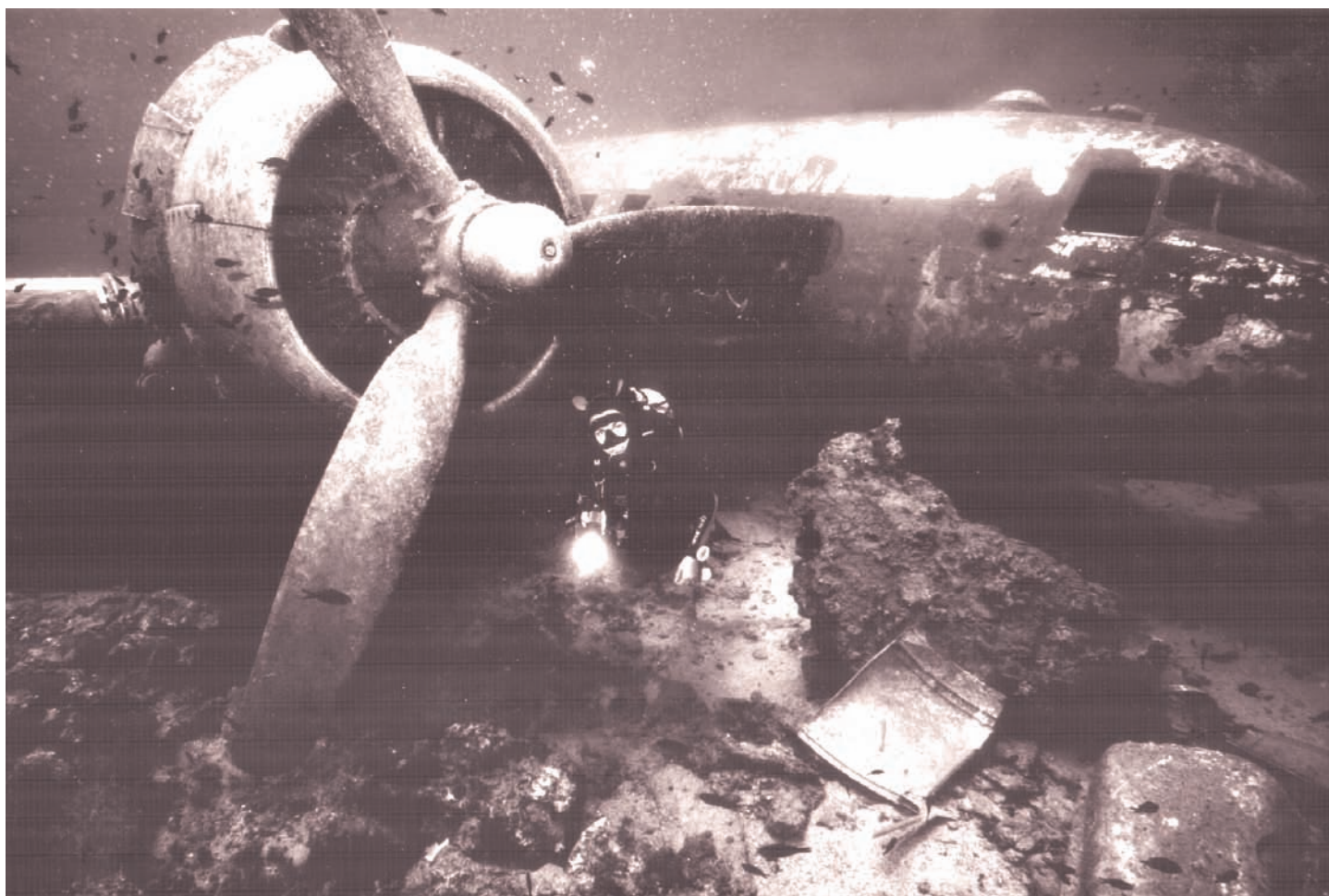
**PREMI SPECIALI
MIGLIOR FOTO AMBIENTE**

Barsotti Lorenzo - Cascina (PI)
POTENZA EOLICA 1



**PREMI SPECIALI
MIGLIOR FOTO SPORTIVA**

**Sbrana Piero - PISA
SCHERMA 1**



**PREMI SPECIALI
MIGLIOR FOTO SUBACQUEA**

**Marzi Roberto - S. Giovanni Valdarno(AR)
AEREO**

**PREMI SPECIALI
MIGLIOR RITRATTO**

**Zanetti Mirko - Sala Bolognese (BO)
PALO DELLA CUCCAGNA 2**





**PREMI SPECIALI
MIGLIOR FOTO INEDITA**

**Borghini Simone - Castel del Bosco (PI)
SAN PELLEGRINO 66**



**PREMI SPECIALI
MIGLIOR AUTORE UNDER 29**

**Righeschi Virginia - Montevarchi (AR)
INFO**

**PREMI SPECIALI
MIGLIOR AUTORE UNDER 29**

**Poggiali Edwige - San Terenzo (SP)
COGLI L'ATTIMO**



**PREMI SPECIALI
MIGLIOR PAESAGGIO**

**Morellini Davide - Casciana Terme (PI)
MORSELLA**





**PREMI SPECIALI
MIGLIOR FOTO ORIGINALE**

**Camolei Riccardo - LA SPEZIA
LA MIA VILLA**



Giuria con Dirigenti M.C.L.



Via Mecconi, 14 - 19032 S. Terenzo - Lerici (SP)
tel 1087 / 972467
nuova gestione



BAR TORINO

Via Mantegazza, 11 - S. Terenzo - Lerici (SP)





foroffice

Giorgio Loni

Via del Canaletto 89-91, La Spezia
Tel. 0187.516394 - Tel. e Fax 0187.524752
E-Mail: foroffice@tamnet.it

Oreficeria - Ottica
Orologeria

Olimpia
di Zanelli Loredana

Viale della Vittoria, 11
San Terenzo (SP)
Tel. 0187. 970 725
Piva 0080845 011 8



Azienda fondata nel 1888

**INDUSTRIA E COMMERCIO
MATERIALE DA COSTRUZIONE**

Ditta CALEVO NESTORE & F. s.a.s.
Via Provinciale, 386 - 19030 ROMITO MAGRA (SP)
tel. 0187/988010 - fax 0187/988403

www.calevo.it - e-mail: calevo@libero.it



Hotel Shelley e delle Palme



Lungomare Biaggini, 5 - Lerici (SP)
tel. 0187 / 968204/5 • 967127 fax 0187 / 964271
e-mail: info@hotelshelley.it

Hotel



Via Garibaldi 11° Trav., 30
19036 - San Terenzo - La Spezia
Tel. 0187/970801 Fax 0187 972677
ilmulino@tin.it

☆☆

Albergo Emiliano
di Cassata Salvatore



Via Garibaldi, 40
19032 S. Terenzo - Lerici (SP)
Tel. 0187 970 592
Cell. 335 6692848
www.albergoemilianolerici.it



COMPRENDERE - COLTIVARE - RACCOGLIERE

**CANTINE LVNAE
BOSONI**
Tel. 0187 / 66.01.87 - 0187 /
66.92.22



MUSIC BAR & BEACH RESTAURANT

Spiaggia Marinella - San Terenzo (SP)
Tel. 366 500 99 19



**La Locanda
del Sole Nero**
di Turi Mariangela



Via Garibaldi, 14 - 19036 S. Terenzo
tel. 0187/972162
E-mail: locandadelsolenero@libero.it



Porto Lotti.
Al centro degli eventi.

***Un Porto al centro degli eventi.
Strutture e servizi all'avanguardia.
Sempre più, sempre meglio.
Sempre per la migliore soddisfazione del Cliente.***



Porto Lotti - Viale San Bartolomeo, 394 - 19126 La Spezia
Tel. 0187/5321 - 532203 - Fax 0187/524736 - 532245 - e-mail: ufficioporto@portolotti.it - www.portolotti.it

Il Senatore ***Locanda***



Via Byron, 11 - Fiascherino - Lerici (SP)
Tel. 0187 / 967236 - Fax 0187 / 942810
cell. 338.8366421
e-mail: locandailsenatore@virgilio.it
www.locandailsenatore.com



Via Garibaldi, 16 - San Terenzo - La Spezia
tel/fax +39 0187 970805
www.albergoilgiglio.com



SPEDIAMAR Srl

Via S. Bartolomeo, 306 La Spezia
fax 0187/503429
tel. 0187/509540



Ali-Systems s.r.l

**Sagomatura-calandratura tubi e profilati a C.N.C
Oleodinamica-meccanica-disegno tecnico-prototipi
Prototipazione rapida l' ABS**

Via Europa, 60 - 19020 Follo (La Spezia)
tel. +39 0187/558965 - fax: +39 0187/558210
info@ali-systems.it www.ali-systems.it



Nuova sede di Sarzana!

Autotecnica
presenta

NUOVA OPEL MERIVA CON SISTEMA FLEXDOORS

apertura portiere a libro

L'AUTO INNOVATIVA CHE FA LA DIFFERENZA

VIENI A SCOPRIRE LA NUOVA OPEL MERIVA
TUA A PARTIRE DA 14.500 EURO

E SE HAI UN USATO DA ROTTAMARE
A PARTIRE DA 13.500 EURO

OPEL




Great Wall



Wir leben Autos.

- MASSA via Oliveti, 102 tel. 0585.256075
- SARZANA viale XXV Aprile tel. 0187.605939



Ristorante **NETTUNO**

di Paita Giuseppe

Di fronte alla spiaggia

Via Mantegazza, 2 - 19036 S. Terenzo (SP)
tel. 0187 / 971093 www.albergonettunolerici.it



HOTEL BYRON ***

19132 LERICI (La Spezia) - Via Biaggini, 19
tel. 0187 967104-965699 fax 0187 967409
www.byronhotel.com e-mail: info@byronhotel.com

NON SOLO ESTETICA

di
De Biasi Rita

**Via Mecconi, 10 - 19036 S. Terenzo -SP
tel. 0187/972409**

**ELLE
TRASPORTI
ESSE**

**Viale S. Bartolomeo, 20F - 19126 S. LA SPEZIA
Tel./Fax 0187/525070**



srl.
1959

GALLERIA D'ARTE CNCI

Via Pisacane - Lerici - SP

tel. 0187/967235

www.canci.com

info@artecanci.it



Confartigianato
LA SPEZIA

ASSOCIAZIONE DELL'ARTIGIANATO E DELLA PICCOLA E MEDIA IMPRESA

F O N D A T A I L 1 2 M A G G I O 1 9 4 6

VIA FONTEVIVO, 19 LA SPEZIA T. 0187 28 66 11



PICCOLO HOTEL DEL LIDO



G.E.P. s.r.l. Lungomare Biaggini, 24 - 19032 Lerici (SP)

tel. 0187/966327 - Hotel 0187/968159

www.lidodilerici.com

E-mail: lidodilerici@libero.it



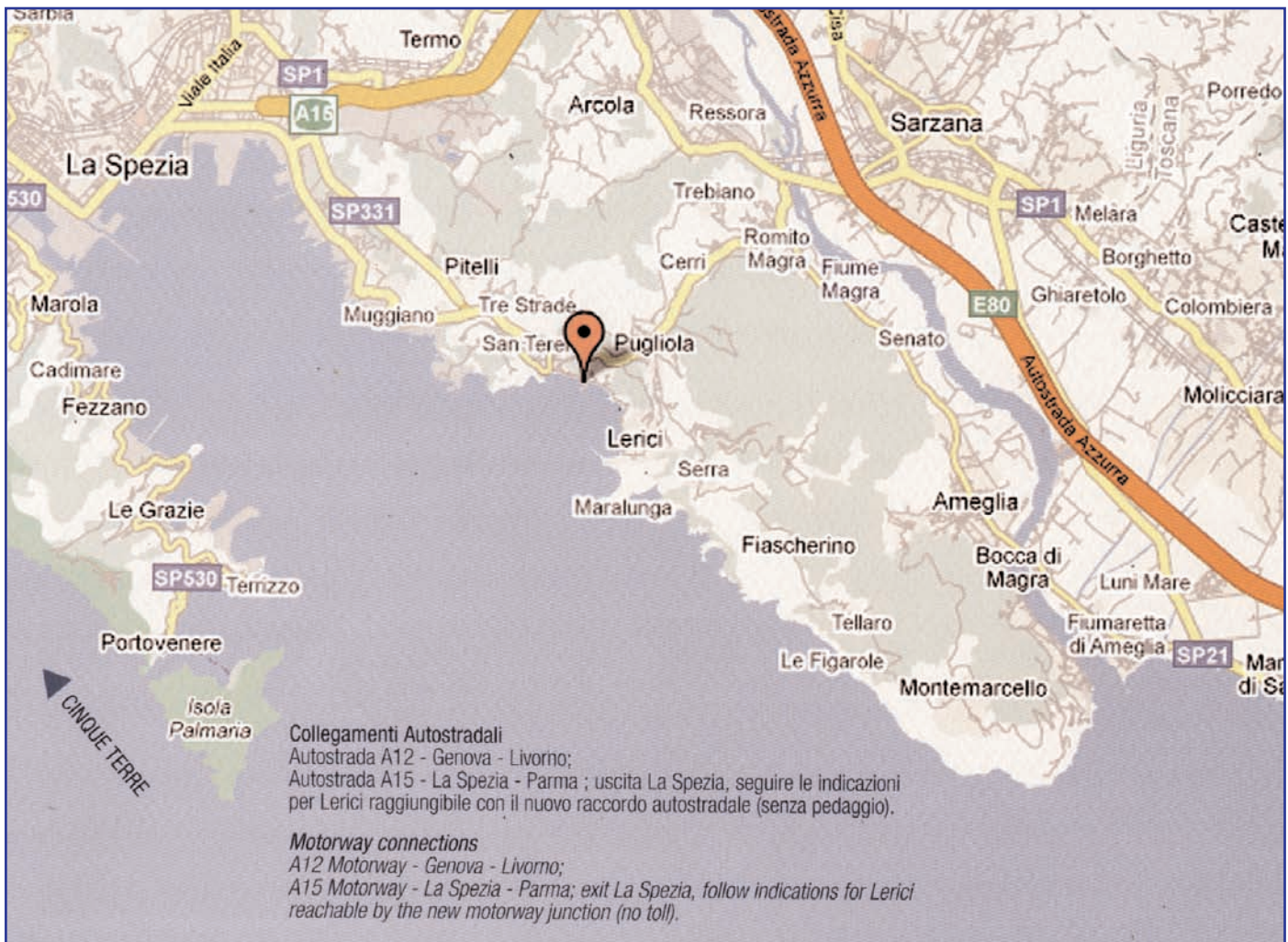
**Azienda Regionale Territoriale Edilizia
LA SPEZIA**

Via XXIV Maggio, 369 tel. 0187/56681-fax 0187/7523449

www.artesp.it



Circolo Don Castiglione S. Terenzo





STABILIMENTO BALNEARE COLOMBO